

# THÉÂTRE **GRRRANIT** SCÈNE NATIONALE - BELFORT

1 Faubourg de Montbéliard

90 000 Belfort

GPS : 47°38'11.727"/ 6°51'29.341"

## FICHE TECHNIQUE/ TECH.SPECS



**Direction : Eleonora ROSSI**

Direction  
technique

Régie lumière : *Sylvain ROCH*

+33 (0)6 84 19 48 19

[directiontechnique@grrranit.eu](mailto:directiontechnique@grrranit.eu)

Secrétaire  
technique :

*Christelle FERRER*

+33 (0)7 72 22 96 85

[secretariatpoletechnique@grrranit.eu](mailto:secretariatpoletechnique@grrranit.eu)

Régie

plateau/vidéo : *Jean-Baptiste NICOD*

+33 (0)6 64 48 72 75

[regieplateau-video@grrranit.eu](mailto:regieplateau-video@grrranit.eu)

Régie son :

*Olivier RENAUD*

[regieson@grrranit.eu](mailto:regieson@grrranit.eu)

## Grande salle

Salle à l'Italienne / 527 places

(Orchestre + 2 balcons)

### Dimensions scène / Stage

Ouverture / *Width* :

- Cadre de scène : 10.35 m
- Avec dégagements : 17.90 m

Profondeur / *Depth* :

- 11.80 m

Hauteur scène / *Stage height* : 1 m / Plateau en sapin noir

Hauteur sous-gril / *Gril height* :

- 9.30 m sous gril
- Hauteur max perches : 9 m sauf porteuses 4 et 5 : 7.50 m
- Hauteur max perches avec pantographe : 8.90 m

Rideaux avant-scène / *Front drapes* :

- Noire, ouverture à la Grecque, commande électrique en régie, vitesse variable.

Cage de scène noire avec éclairage de service et bleus intégrés. Éclairage de salle gradué.

**Régie au centre, à l'orchestre, sous le premier balcon (11.50 m du nez de scène)**

Perche face 2<sup>ème</sup> balcon  
25 daN/Mètre

Perche face 1<sup>er</sup> balcon  
35 daN/Mètre



**Accès :**

Monte-charge 1000 Kg à l'arrière du théâtre  
Niveau 0 : parking à l'arrière du bâtiment  
Niveau 1 : Range-décors côté Jardin / niveau scène.  
Longueur : 2.80 m  
Largeur : 2.70 m  
Hauteur : 5 m

**Porteuses :**

- 30 équipes Canadiennes + 2 équipes Canadiennes latérales jardin/cour motorisées.  
CMU 350 Kg
- 7 perches équipées de pantographes (alim 16A + DMX)
  - 2
  - 7
  - 11
  - 13
  - 15
  - 19
  - 23

**Passerelles :**

- 2 passerelles jardin - hauteurs de travail : 5 m et 7.50 m
- 2 passerelles cour - hauteurs de travail : 5 m et 7.50 m

**Draperies :**

- 2 demi-fond - hauteur 9m x 8m
- 16 pendrillons - hauteur 9m x 2.50m
- 3 frises - hauteur 3m x 14m
- 3 frises - hauteur 2m x 14m

**Cycloramas :**

Gris, ouverture 12m



## LUMIERE / LIGHT

### Systeme reseau sACN :

- NODES EN 4 OBSIDIAN, IP 10.101.100.31 (scène/univers 1)
- NODES EN 4 OBSIDIAN, IP 10.101.100.32 (scène/univers 2)
- NODES EN 4 OBSIDIAN, IP 10.101.100.33 (Face et salle/univers 3)
- 4 SPLITTERS RDM6XL sur crochets en volant.
- 82 circuits directs 10A/240V
- 48 circuits gradués 10A

### Consoles / Desks :

- CONGO Junior (systeme d'exploitation COBALT)
- ETC EOS ION XE 20 + extension faders sur demande, IP 10.101.100.30

### Projecteurs PC :

- 16 x Robert Juliat 329HPC
- 4 x Fresnel ADB Studio/2000 W
- 3 x Fresnel LTM/5000 W
- 40 x Robert Juliat 305 LPB équipés de rallonges optiques

### Projecteurs de découpe / Profiles :

- 20 x Robert Juliat 614 SX (équipées trappes SULLY T/650SX)
- 19 x Robert Juliat 613 SX (équipées trappes SULLY T/650SX)
- 10 x Robert Juliat 714SX
- 10 x Robert Juliat 713SX

### PAR :

- 50 x PAR Varilite Event PAR VL800 WW focales réglables
- 30 x PAR 64 (CP60/CP61/CP62)
- 12 x Martin RUSH PAR 2
- 10 x PAR 36 F1

### Horyziodes :

- 30 x ADP ACP 1001

### Projecteurs divers :

- 12 x Robert Juliat fluos graduables (4000°K)
- 12 x rampes led OXO Pixyline 150
- 4 x Scenilux BT 500W
- 4 x Scenilux BT 250W
- 7 x SVOBODA
- 2 x séries ACL 28V/250W

### Machine à brouillard :

- Martin by Harman JEM Compact hazer pro

## SON / SOUND

### Consoles :

- YAMAHA CL3
- YAMAHA QL1
- YAMAHA DM 1000

### FOH :

#### Orchestre (L-ACOUSTICS)

- 6 x KIVA
- 2 x SB15m
- 4 x SB118

#### 1<sup>er</sup> balcon (L-ACOUSTICS)

- 6 x KIVA
- 2 SB15m

### Monitors :

- 6 x L-ACOUSTICS 12XT
- 2 x L-ACOUSTICS 108P

### Amplification :

#### Face

- L-ACOUSTICS LA4X
- 2 x L-ACOUSTICS LA8

#### Monitors

- 3 x L-ACOUSTIC LA4X

### System HF :

- 4 x SHURE UR4S (L3E)
- 3 x UR2
- 2 x UR1
- 2 x HF SHURE AXIENT AD4D
- 2 x SHURE AD1
- 2 x SHURE AD2 (SM58)

### DI :

7 x BSS AR-133 Active

### Périphériques

#### CD

- 1 x TASCAM CD-01U
- 1 x TASCAM CD-500B

### Intercoms :

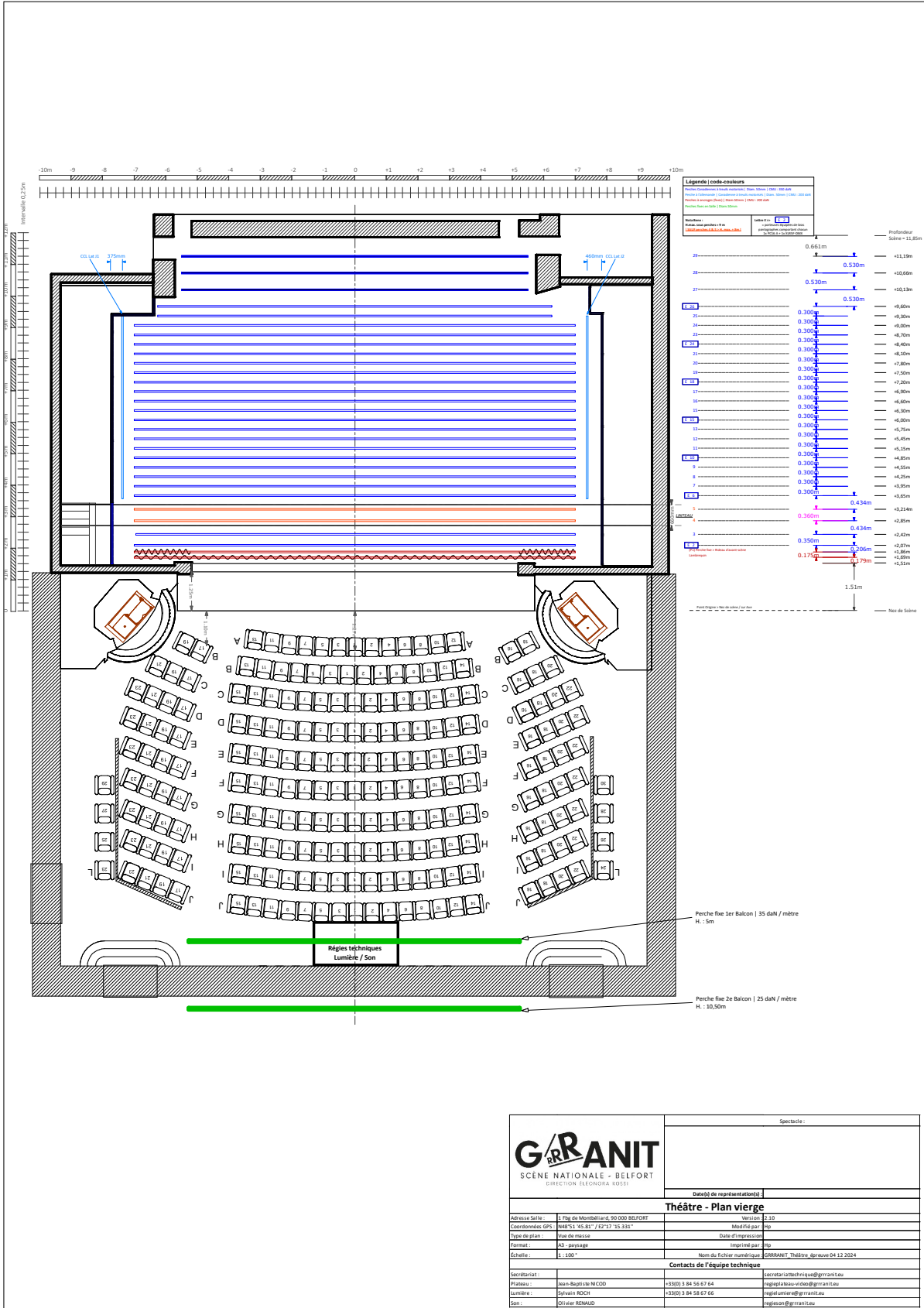
- HF : ALTAIR (4 postes)

## VIDEO

### Liaison : SDI/HDMI

- 2 X Micro Converter Blackmagic design HDMI to SDI
- 2 X Micro Converter Blackmagic design SDI to HDMI
- 1 X Micro Converter Blackmagic design bidirectionnel SDI/HDMI 3G

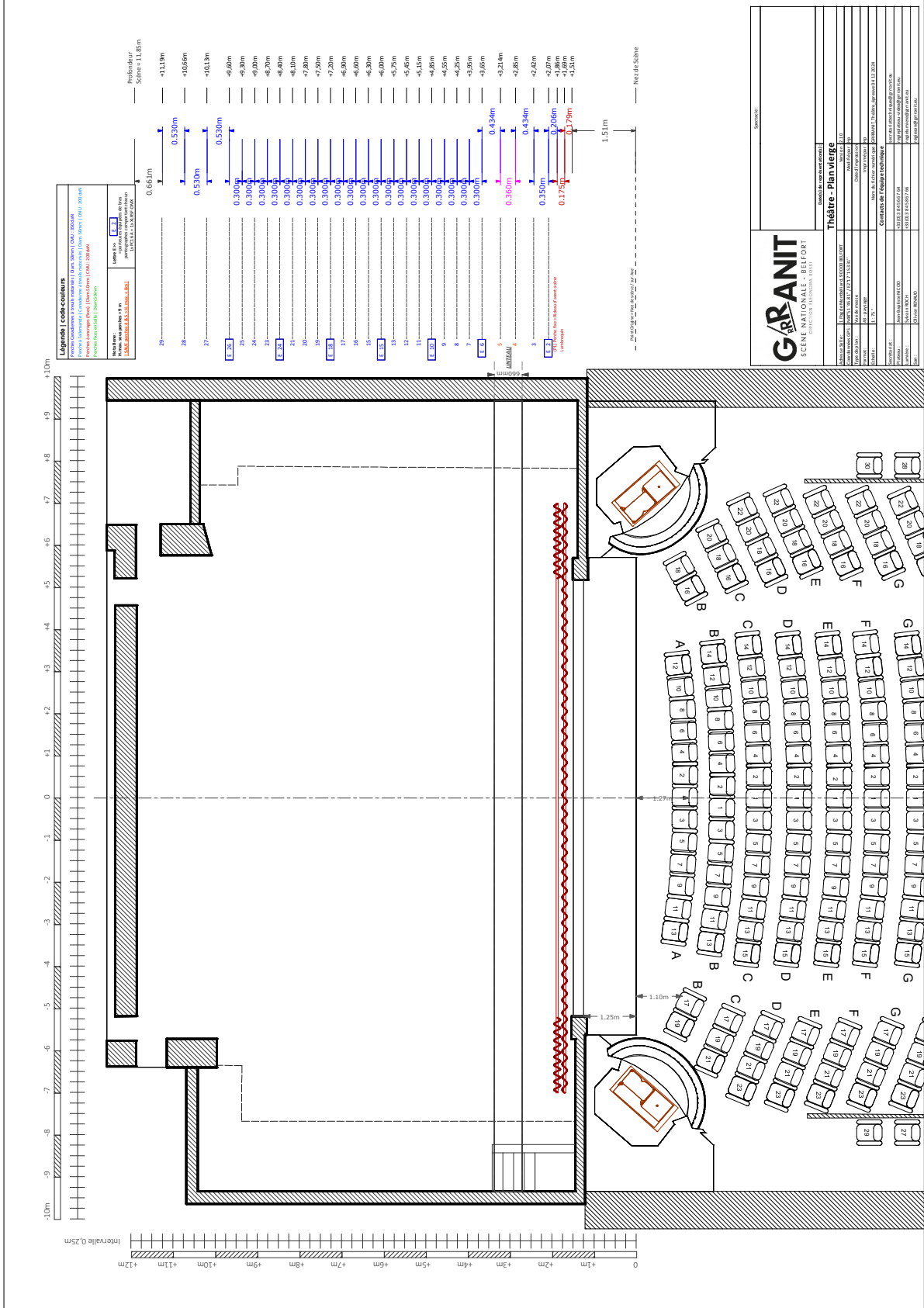
- 2 X E-Vision Laser 10K series
- 2 X objectif ratio 1.73/2.27
- 1 X objectif ratio 1.25/1.79

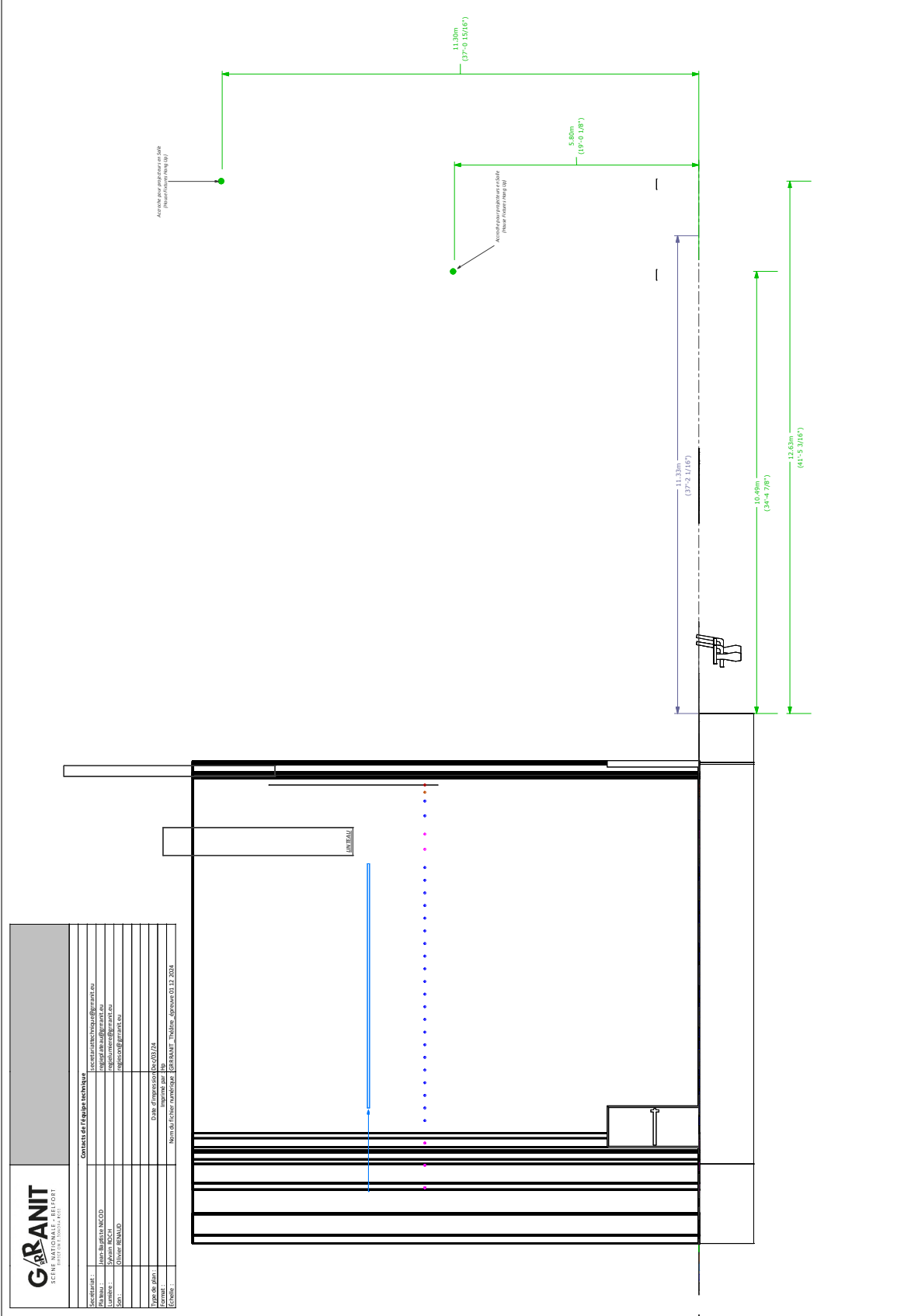


		Spectacle	
		Date(s) de représentation	
<b>Théâtre - Plan vierge</b>			
Adresse Salle:	Place du Moulin à Vent, 90 000 BELFORT	Version:	2.0
Coordonnées GPS:	N48°51'45.81" / E7°12'45.331"	Modifié par:	hp
Type de plan:	Vue de masse	Date d'impression:	
Format:	A3 - paysage	Imprimé par:	hp
Echelle:	1 : 1000	Nom du fichier numérique:	GRRRANIT_Théâtre_drapeau_04_12_2024
<b>Contacts de l'équipe technique</b>			
Secrétaire:		secrétariat@technique@grrranit.lau	
Plateau:	Jean-Baptiste NICOD	+33(0)3 84 56 67 64	regis@nouveauend@grrranit.lau
Lumière:	Guillaume SOUOT	+33(0)3 84 56 67 65	regis@nouveauend@grrranit.lau
Son:	Oliver RENAUD		regis@nouveauend@grrranit.lau

# THÉÂTRE GRRRANIT

## SCÈNE NATIONALE - BELFORT







**GRRRANIT**  
SCÈNE NATIONALE - BELFORT  
DIRECTORIE ÉDIFICATION - POSE

**La Coopérative**

2 rue Louis Parisot, 90 000 BELFORT

Echelle : 1 : 100 °

Format : A3

