

FICHE TECHNIQUE

SALLE DE SPECTACLE DE LA MAISON DU PEUPLE

Place de la Résistance 90 000 BELFORT



GESTION DU DOMAINE PUBLIC

Hôtel de Ville de Belfort et de la Communauté d'Agglomération

Place d'Armes 90 020 BELFORT cedex

Table des matières

CONTACTS	3
GÉNÉRALITES	3
LA SALLE	3
HALL D'ACCUEIL	3
LOGES	3
LA SCÈNE	4
LE PLATEAU	4
LES PERCHES	4
LA PASSERELLE TECHNIQUE	4
LA DRAPERIE & CYCLORAMA	4
L'ACCÈS MATÉRIEL	4
L'ACCÈS SCÈNE / SALLE	4
LES RÉGIES	5
LA RÉGIE EN SALLE	5
LA RÉGIE FERMÉE	5
LA PUISSANCE ÉLECTRIQUE	5
LA PUISSANCE ÉLEC SON	5
LA PUISSANCE ÉLEC LUMIÈRE	5
LA TECHNIQUE	6
L'ÉQUIPEMENT SON	6
L'ÉQUIPEMENT LUMIÈRE	7
DIVERS	7
SÉCURITÉ	7
LES PLANS	8
LA SALLE	8
LE PLATEAU	9
LES LOGES	10
PLANS DE SITUATION	11

CONTACTS

ADMINISTRATION

ADELINE GERARD..... agerard@mairie-belfort.fr03 84 54 27 13

NATHALIE BREMAUD..... nbremaud@mairie-belfort.fr03 84 54 27 88

RÉGIE GÉNÉRALE

YVES BLACHERE..... yblachere@mairie-belfort.fr03 84 54 27 33

GÉNÉRALITES

LA SALLE

Sa capacité est de **867** sièges, plus **24** strapontins et **8** places **Personne à Mobilité Réduite**
Elle comporte 33 rangs de sièges, à l'exception des 3 premières rangées, la salle est gradinée.
Aucun siège supplémentaire n'est autorisé.

HALL D'ACCUEIL

Un vaste hall d'accueil équipé d'un espace pour la billetterie et d'un vestiaire.
2 accès à la salle à ce niveau, 2 accès à l'étage par escalier ou ascenseur.

LOGES

Accès aux loges et locaux techniques par la droite du bâtiment. Parking réservé.

3 loges de 7/8 personnes

2 loges de 15/20 personnes

Elles sont toutes équipées de douche, toilettes, table de maquillage, portant, miroir, canapé

Un espace convivial de 53 m² pouvant servir de catering.

Le tout situé sous la scène accessible par 2 escaliers lointain jardin / cour.

LA SCÈNE

LE PLATEAU

Ouverture au Manteau : 19 M 15

Ouverture Maxi du rideau de face : 16 M 45

Ouverture totale du plateau, coulisses incluses : 25 M 40

Profondeur du nez de scène au fond : 15 M

Profondeur du rideau de face au fond : 13 M 40

Le nez de scène est en léger arrondi.

Le plateau est en pin du nord de couleur noire.

LES PERCHES

12 perches motorisées d'une charge de 500 Kg répartis.

Hauteur sous perche : 9 M 50

La 1^{ère} perche est équipée d'un lambrequin.

LA PASSERELLE TECHNIQUE

Une passerelle en salle à 10 M de la scène, pour la face lumière et rappels de son.

LA DRAPERIE & CYCLORAMA

Toute la draperie est en velours de couleur noire.

4 frises de 21 M x 3 M dont une sert de lambrequin.

5 jeux de pendrillons de 9 M x 3 M.

Le rideau de face et 1e rideau de fond à ouverture centrale.

Les deux rideaux sont à commande manuelle à cour.

Le rideau de fond est déplaçable.

1 cyclorama de 8 M x 12 M utilisable en écran vidéo.

L'ACCÈS MATÉRIEL

Plaque élévatrice : 3 x 2 M, Charge : 1 Tonne

Situation : Lointain cour

Portes à décor

L'ACCÈS SCÈNE / SALLE

2 escaliers au jardin / cour indémontables

LES RÉGIES

LA RÉGIE EN SALLE

Une régie son/lumière de 3 x 3 M à 10 M du nez de scène.
Pas de possibilité d'extension.

LA RÉGIE FERMÉE

Une régie son/lumière de 6 x 2 à 30 M en fond de salle fermée et vitrée.

LA PUISSANCE ÉLECTRIQUE

Les Alimentations Son et Lumière sont séparées.

LA PUISSANCE ÉLEC SON

Face cour	1 coffret 63 Ampères Tétra	1x P17 63 Tétra ou 2x P17 32 Tétra + 1 PC 16
Face jardin	1 coffret 32 Ampères Tétra	1x P17 32 Tétra 2 PC 16 pour le backline

LA PUISSANCE ÉLEC LUMIÈRE

Face cour	1 coffret 125 Ampères Tétra	4x P17 32 Tétra
Face jardin	1 coffret 125 Ampères Tétra	4x P17 32 Tétra
Latéral et lointain cour		3x P17 32 Tétra
Latéral et lointain jardin		3x P17 32 Tétra
Passerelle		3 x P17 32 Tétra
Coffret de Tournée Lointain jardin	1 coffret 140 Ampères Tétra	ÉPANOUI

ATTENTION !

La puissance du coffret de Tournée n'est pas additionnable au reste de la puissance de la salle.

Prévoir les protections en amont des appareils qui y seront raccordés.

LA TECHNIQUE

L'ÉQUIPEMENT SON

CONSOLES

1 YAMAHA CL5 + RIO 3224-2
(56in/32out)

1 YAMAHA QL1
(16in/8out)

DIFFUSION FACADE

6 ARCS L.ACOUSTICS
4 SUBS SB 218 L.ACOUSTICS
2 MTD 108 P L.ACOUSTICS (front)
2 AMADEUS MPB 600 (front)

1 PROCESSEUR FDS 366 BSS

DELAY PASSERELLE

2 AMADEUS MPB 600

AMPLIFICATION DIFF.

4 L.A 48 L.ACOUSTICS

AMPLIFICATION DELAY

1 LAB GRUPPEN 1600

SOURCES

1 LECTEUR ENREGISTREUR TASCAM MD 350
1 LECTEUR ENREGIST. TASCAM CDRW 402
1 LECTEUR ENREGIST. TASCAM CDRW 900SL

RETOURS

8 MTD 115 B L.ACOUSTICS
4 L.A 24 A 2 X 1500 L.ACOUSTICS
4 CONTROLEURS LLC 115 B L.ACOUSTICS

CAPTEURS FILAIRES

8 SHURE SM 58
4 SHURE SM 57
4 SHURE BETA 57
2 SHURE BETA 91
4 SHURE BETA 98 H/C
1 SENNHEISER E 602
4 AKG SE 300/CK 91
4 SHURE SM 81
4 AKG C 535 EB
4 SENNHEISER MD 421

HF 4 RECEPTEURS
2 DPA 4066
2 CRAVATES SM93
4 SENNHEISER EW 500 G4

8 D.I L.A AUDIO D12

L'ÉQUIPEMENT LUMIERE

CONSOLES

1 GRAND MA 3 LIGHT
1 MA LIGHTING LIGHT COMMANDER 2 48/96

GRADATEURS

10 DIGITOUR 5S 6 X 3 KWS R.JULIAT

PROJECTEURS

36 PARS 64
16 PC 1 KW 310 HPC R.JULIAT lentilles claires
12 PC 2 KWS 329 HPC R.JULIAT lentilles claires
6 DECOUPES 1 KW 614 SX R.JULIAT 16°/35°
6 DECOUPES 2 KWS 710 SX R.JULIAT 10°/25°
6 DECOUPES 2 KWS 714 S R.JULIAT 12°/43°
3 SERIES ACL 250 W
6 PARS 64 110 V
6 BLINDERS 2.6 KWS 4 DWE 650 W

DIVERS

INTERCOM

1 CENTRALE 2 CANAUX TEC PRO
6 COMBINES MICRO/CASQUE 1 OREILLE
6 SOUS STATIONS DE CEINTURE TEC PRO

PRATICABLES

32 PLATEAUX de 1 x 2 M
PIEDS : JEUX COMPLETS de 20, 40, 60, 80 et 100 cm
2 ESCALIERS, MAIN COURANTE, GARDE CORPS

SÉCURITÉ

L'espace scénique est intégrée à la salle dans un bâtiment classé en 1^{ère} Catégorie.

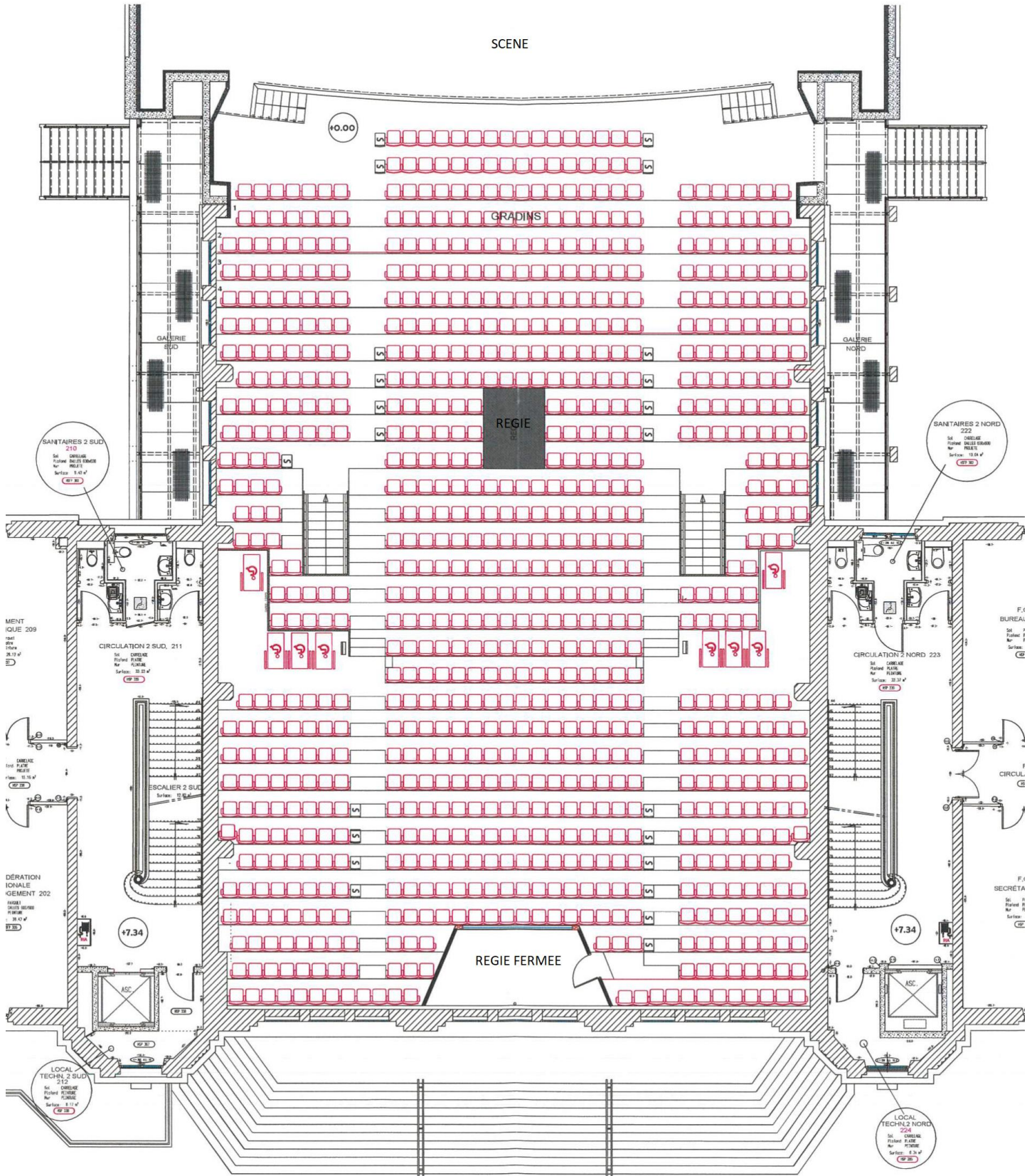
-L'emploi de flamme ou d'artifice est interdit.

-Les décors doivent être M1. Les certificats de réaction au feu sont exigés.

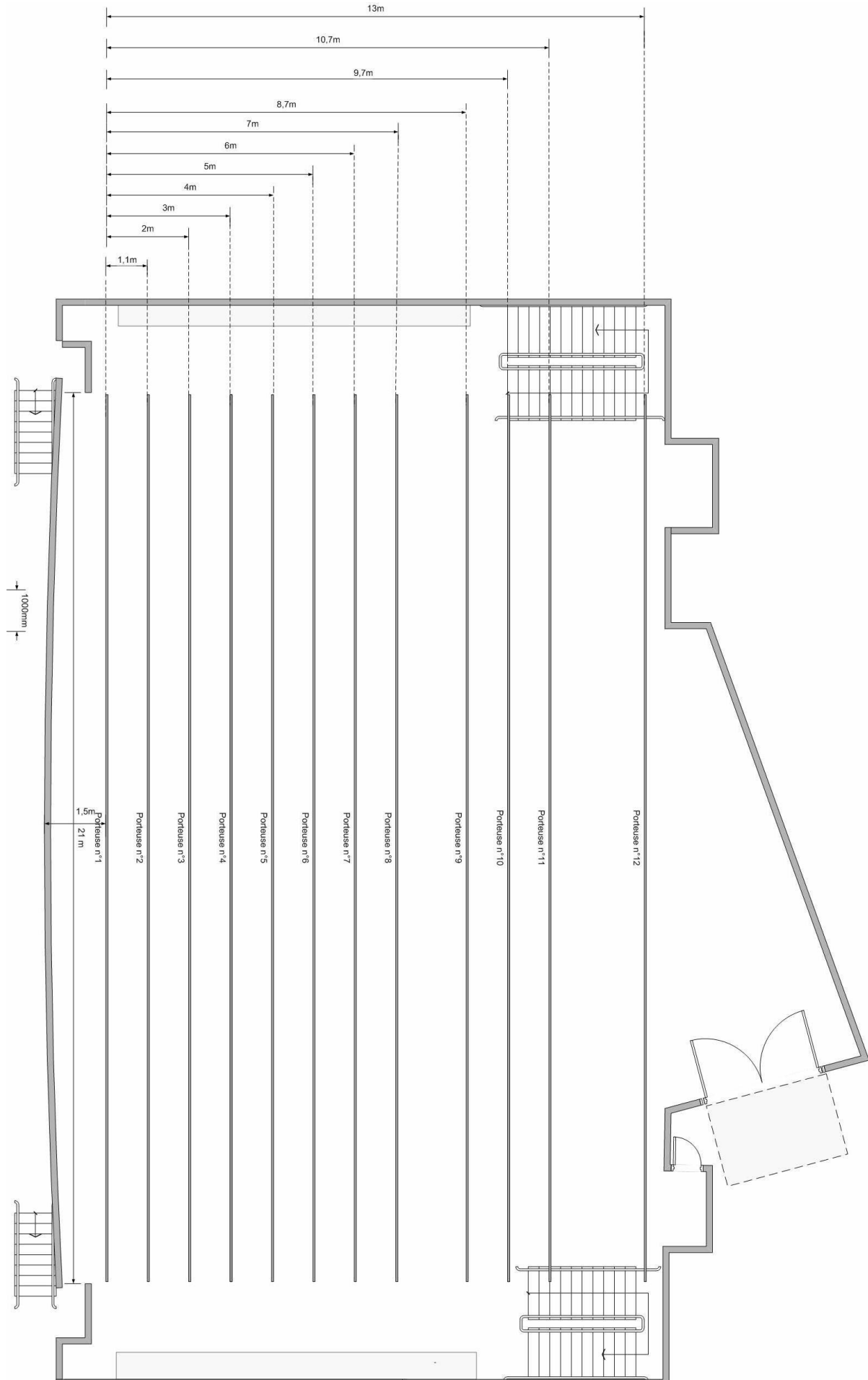
-Une équipe de sécurité incendie présente 1 heure avant spectacle jusqu'à la sortie du public.
Elle est composée d'1 agent SSIAP2 et de 2 SSIAP1.

LES PLANS

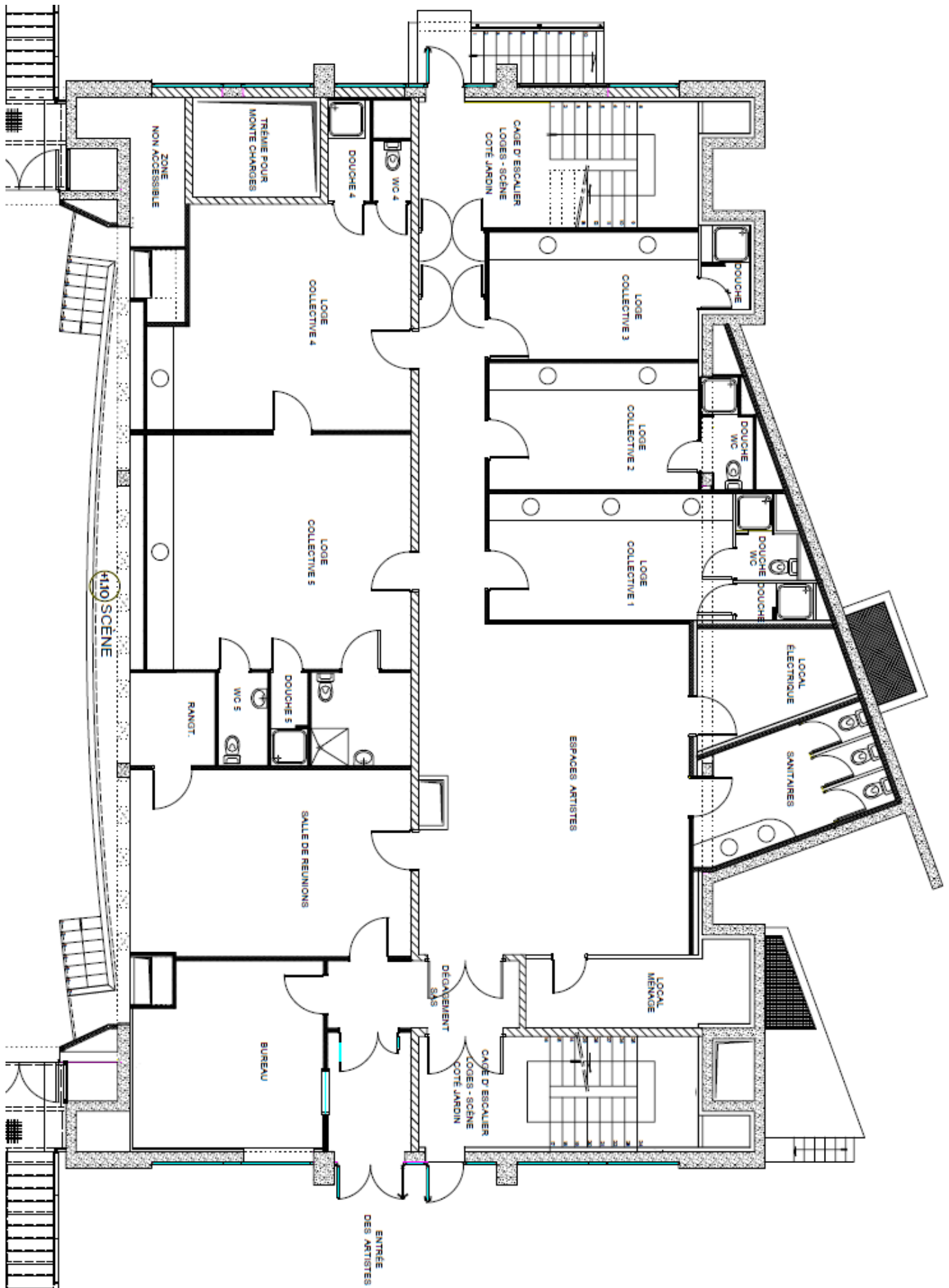
LA SALLE



LE PLATEAU



LES LOGES



PLANS DE SITUATION

